

## ANVÄNDNINGSEGENSKAPER

Marmor har i många år använts inom köksindustrin som material till bänkskivor. Det är dock viktigt att man förstår och är medveten om att en bänkskiva av marmor är ganska känslig för repor och fläckar, även om materialet har behandlats med ett impregneringsmedel (eller annat tätningsmedel). När man arbetar på en marmorbänkskiva förändras materialets utstrålning och så småningom ser det "begagnat" ut. Bland annat blir repor och fläckar synliga på och under ytan.

## UTSEENDE

Ett typiskt drag hos marmor är den typiska ådringen, som kan variera enormt mellan olika partier, från knappt märkbar till mycket framträdande. Ådrornas färgton kan variera från ljus till mörk och deras storlek från smal till bred. Det kan också finnas vita punktfläckar och krackeleringar på bänkskivans yta, de kan vara öppna i ytan och fullt synliga. Ett upp till 3 millimeter stort hål i bänkskivans yta faller inom denna tolerans.

## REKLAMATIONER

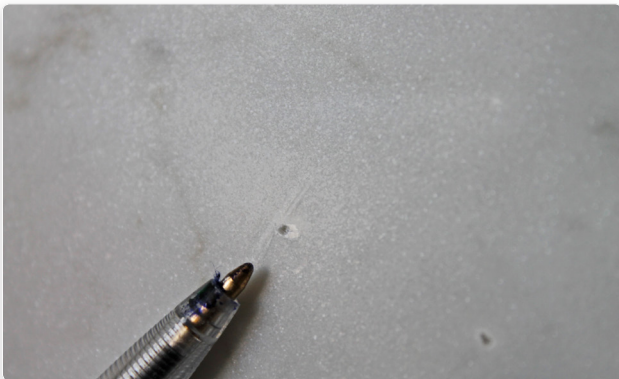
När det gäller marmorns utseende och egenskaper enligt ovanstående kan vi tyvärr inte godkänna reklamationer. Jetstone påtar sig inte heller något ansvar beträffande produkttegenskaperna hos detta material. Jetstone rekommenderar bänkskivor av komposit, keramik eller Dekton som tåligare alternativ till marmor.



Ådring och färgdifferens



Ådring och färgdifferens



Små hål



Kalkansamlingar



Krackeleringar under ytan